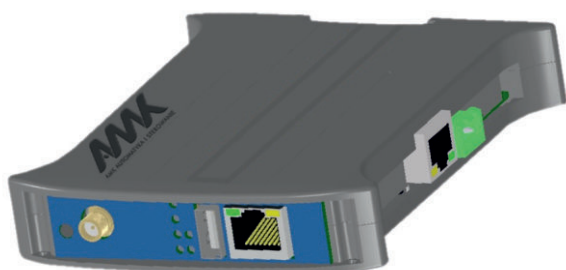




MODUŁ GSM BIT-ONE

MODUŁ GSM BIT-ONE

BIT-ONE jest to urządzenie umożliwiające bezprzewodową łączność z systemami automatyki za pośrednictwem sieci GSM oraz Internetu. Układ zamknięty jest w obudowie z PC/ABS przystosowanej do montażu na standardowych szynach zgodnych ze standardem EN 60715 (DIN).



- Wyjścia zdalnego dostępu: 2x Ethernet.
- Modem GSM obsługujący LTE.
- Port USB, pozwalający na połączenie Wi-Fi.
- Kompaktowe rozmiary (101 x 22,5 x 119mm).
- Dwa porty RS485 z izolacją galwaniczną.

Moduł BIT-ONE umożliwia bezprzewodową komunikację z systemami automatyki wykorzystując transmisję GSM w standardzie LTE oraz przy wykorzystaniu sieci Internet poprzez porty LAN.

Dzięki zastosowaniu portu USB, w którym można umieścić bezprzewodową kartę sieciową, możliwe jest również połączenie Wi-Fi. Układ zasilany jest napięciem 24V DC. Wykorzystanie obudowy zgodnej ze standardem EN 60715 umożliwia montaż na standardowych szynach DIN/TH35. Wymiary obudowy to 22,5mm szerokość, 101mm wysokości oraz 119mm głębokości.

WYBIERZ **BIT-ONE**



Oczekiwania klienta:

- zdalna i lokalna obsługa urządzeń,
- kontrola nad systemem,
- niezależność pracy urządzeń,
- prosta konfiguracja dla pracowników obsługi technicznej.

Moduł BIT-ONE zapewnia:

- bezpieczeństwo i niezawodność,
- rozwiązanie stworzone na protokołach ogólnodostępnych,
- prosta i intuicyjna obsługa,
- szybki oraz łatwy montaż,
- gotowe mechanizmy współpracy ze sterownikami,
- monitorowanie danych urządzeń,
- możliwość zastosowania w miejscach pozbawionych dostępu do sieci Internet.

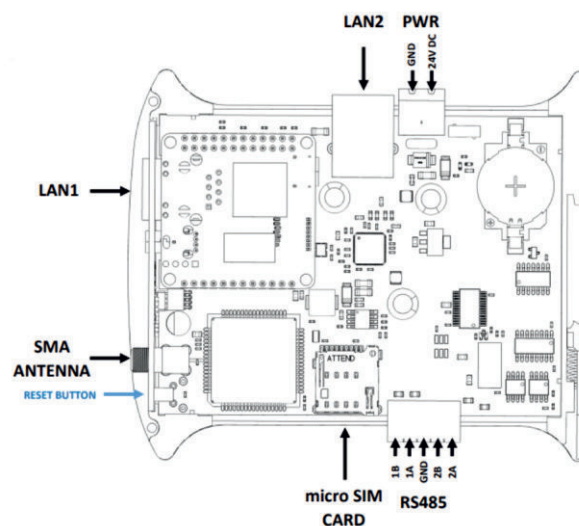
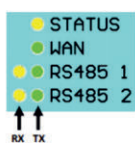
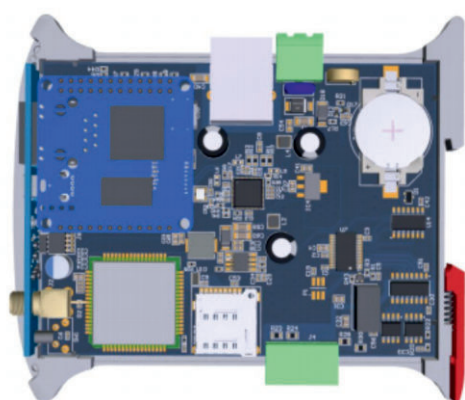
Do produkcji modułu BIT-ONE wykorzystywane są najwyższej jakości materiały oraz podzespoły. Przekłada się to na niezawodność działania oraz gwarantuje jakość wykonania.

Moduł BIT-ONE oparty jest na systemie Linux. Podstawową zaletą jest regularny rozwój projektu, co wiąże się z bieżącą naprawą błędów oraz łataniem podatności na zagrożenia. Software ten nie zawiera żadnych zbędnych dodatków, dzięki czemu można zainstalować tylko te funkcje które są niezbędne do pełnienia określonego zadania przez urządzenie. Pod względem szybkości Linux jest bezkonkurencyjny, co sprawia że jest podstawowym systemem operacyjnym serwerów (w tym WWW, FTP, pocztowych, baz danych), a także zapór sieciowych i routerów.

DANE TECHNICZNE

| Dane ogólne | BIT-ONE |
|-------------------|---|
| Zasilanie | 24V DC |
| Komunikacja | 2x Ethernet USB 2.0 2xRS485 izolowany galwanicznie |
| Modem | GPRS/EDGE (kbps) - Max. 236,8 (DL), Max. 236,8 (UL) LTE (Mbps) - Max. 10 (DL), Max. 5 (UL) Dual-Band GSM/GPRS/EDGE – 900/1800 MHz |
| Pobór mocy | Max. 5,8W |
| Antena | 1 x SMA, 5dBi, 50Ω (nie jest dołączona do zestawu) |
| RAM/ROM | 512 MB/256 MB |
| Temp. pracy | -20°C ; +50°C |
| System operacyjny | Linux Debian |
| Poziom IP | IP20 |
| Wyświetlacz | Diody sygnalizacyjne |
| Wymiary | 101 x 22,5 x 119 [mm] (wys. x szer. x gł.) |

Instrukcja podłączenia:



A hand holding a shield-shaped logo with the AMK logo and text inside. The background features a network of white nodes and lines on a blue gradient.

AMK
AMK AUTOMATYKA I STEROWANIE

Wejdź na stronę [www](http://www.amk.com.pl) i pobierz
bądź wydrukuj pełną dokumentację
produktu:

MODUŁ GSM - BIT-ONE



Ul. Ekologiczna 1
15-673 Białystok
NIP 5422929531

tel. +85 674 74 63
e-mail: biuro@amk.com.pl

www.amk.com.pl